

図書館利用アンケート

集計結果

2019年10月～11月に実施しました「図書館利用アンケート」の集計結果を公表いたします。
学生130名の皆様から回答を得ることができました。
ご協力ありがとうございました。

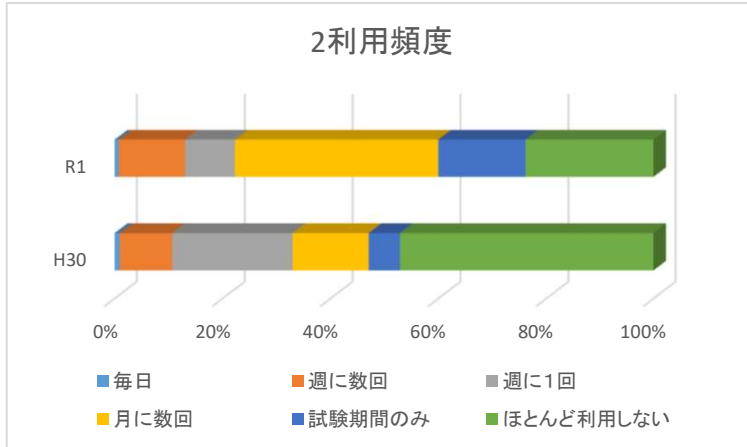
今後の図書館運営の参考にさせていただきます。

回答数： 130名

内訳：

(1年：31名、2年：22名、3年：14名、4年：22名、
5年：38名、専攻科：3名、一般：0名)

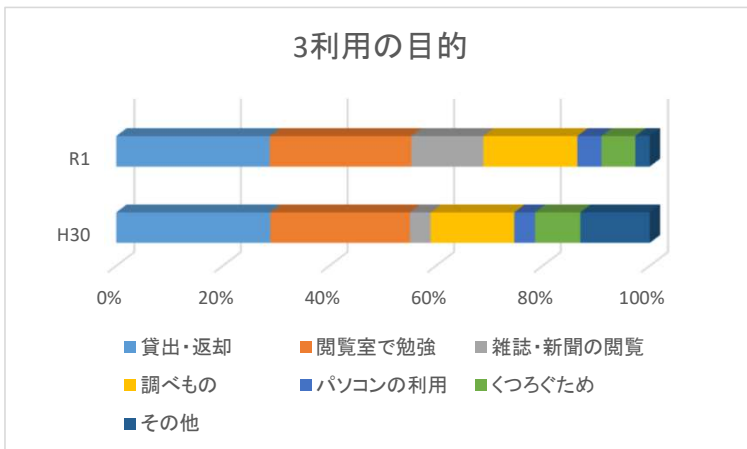
図書館利用アンケート(H30～R1 全体集計)



質問2. 図書館の利用頻度は？

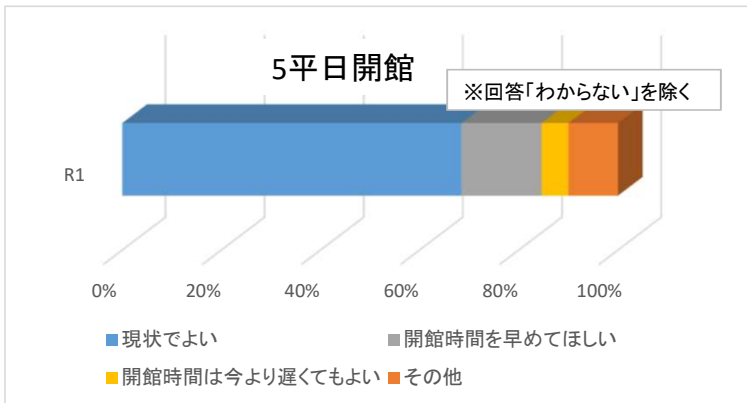
	H30	R1
毎日	2	1
週に数回	20	16
週に1回	46	12
月に数回	29	49
試験期間のみ	12	21
ほとんど利用しない	97	31
計	206	130

ほとんど利用しない 47.1% 23.8%



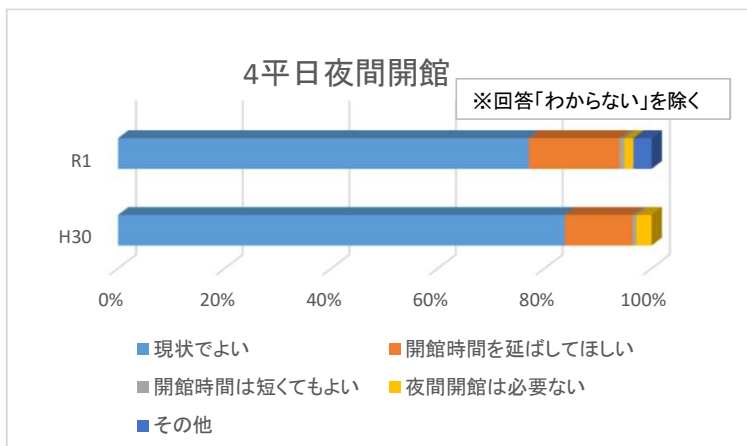
質問3. 利用する主な目的は？ (2つ選択)

	H30	R1
貸出・返却	96	64
閲覧室で勉強	87	59
雑誌・新聞の閲覧	13	30
調べもの	52	39
パソコンの利用	13	10
くつろぐため	28	14
その他	43	6
計	332	222



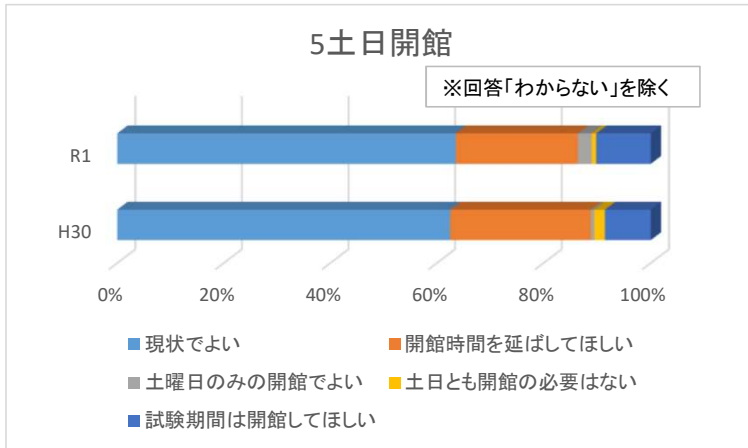
質問5(R1のみ). 平日の開館時間(朝8:30)についてどう思いますか？

	R1
現状でよい	89
開館時間を早めてほしい	21
開館時間は今より遅くてもよい	7
その他	13
小計	130
わからない	8
計	138



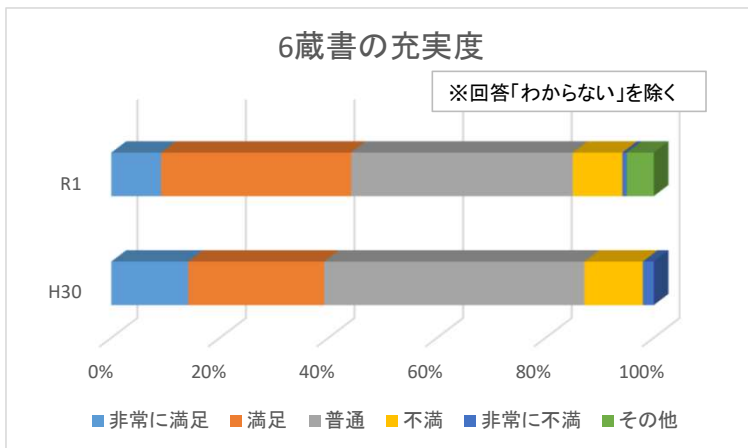
質問4. 平日の夜間開館(17時から20時)についてどう思いますか？

	H30	R1
現状でよい	119	91
開館時間を延ばしてほしい	18	20
開館時間は短くてもよい	1	1
夜間開館は必要ない	4	2
その他		4
小計	142	118
わからない	63	15
計	205	133



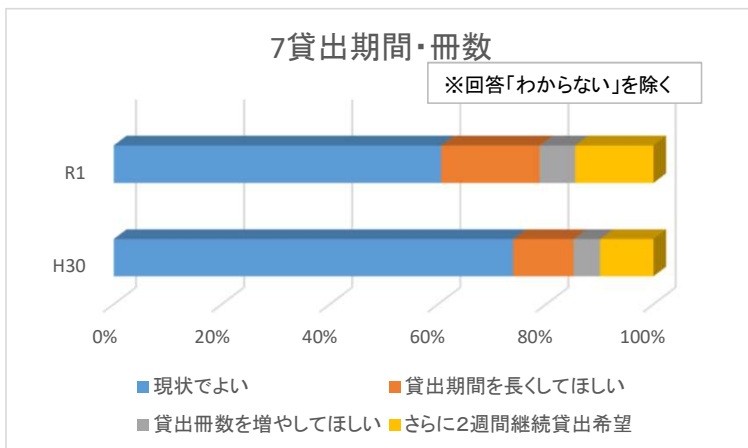
質問5. 土曜日・日曜日開館(9時から16時)についてどう思いますか？

	H30	R1
現状でよい	95	75
開館時間を延ばしてほしい	40	27
土曜日のみの開館でよい	1	3
土日とも開館の必要はない	3	1
試験期間は開館してほしい	13	12
小計	152	118
わからない	54	12
計	206	130



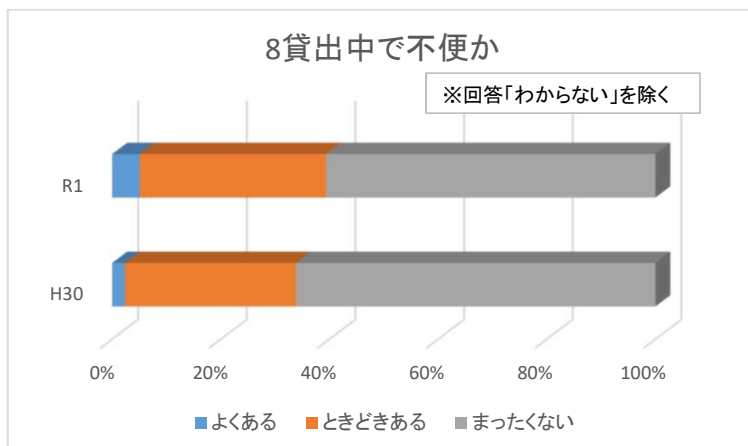
質問6. 蔵書(雑誌・新聞を含む)の充実度についてどう思いますか？

	H30	R1
非常に満足	21	11
満足	37	42
普通	71	49
不満	16	11
非常に不満	3	1
その他		6
小計	148	120
わからない	58	21
計	206	141



質問7. 貸出期間・冊数の上限(長期貸出を除く)についてどう思いますか？(2つまで選択可)

	H30	R1
現状でよい	119	83
貸出期間を長くしてほしい	18	25
貸出冊数を増やしてほしい	8	9
さらに2週間継続貸出希望	16	20
小計	161	137
わからない	41	9
計	202	146



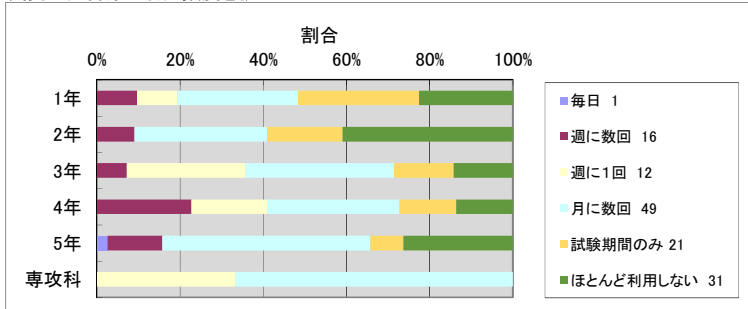
質問8. 借りたい図書が「貸出中」で不便を感じたことがどれくらいありますか？

	H30	R1
よくある	3	5
ときどきある	40	34
まったくない	84	60
小計	127	99
わからない	68	31
計	195	130

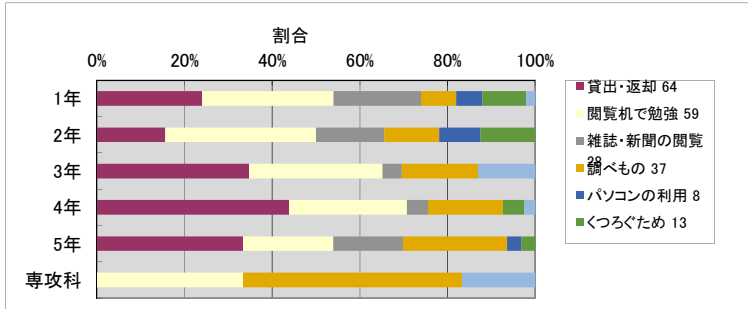
図書館利用アンケート(R1 学年別集計) ※【質問1】は学年、学科を問う質問項目のため省略

【令和元年度】

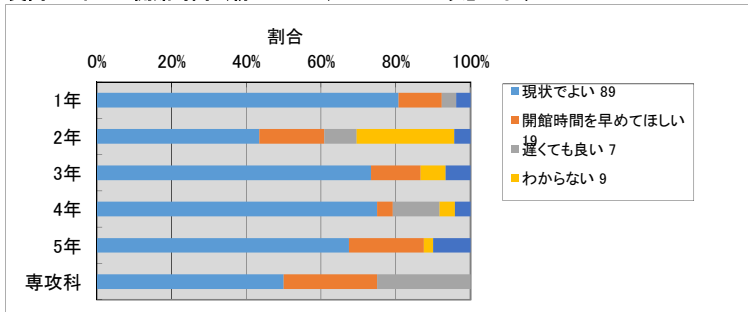
質問3. 図書館の利用頻度を教えてください



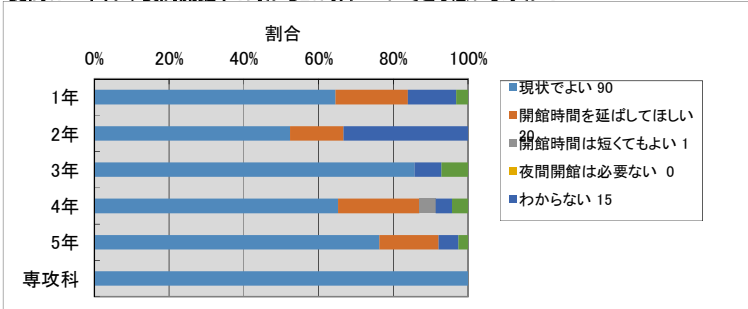
質問4. 利用する主な目的は？（2つ選択）



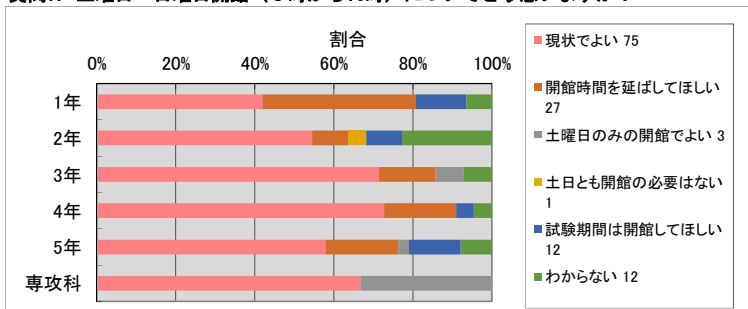
質問5. 平日の開館時間（朝8：30）についてどう思いますか？



質問6. 平日の夜間開館(17時から20時)についてどう思いますか？

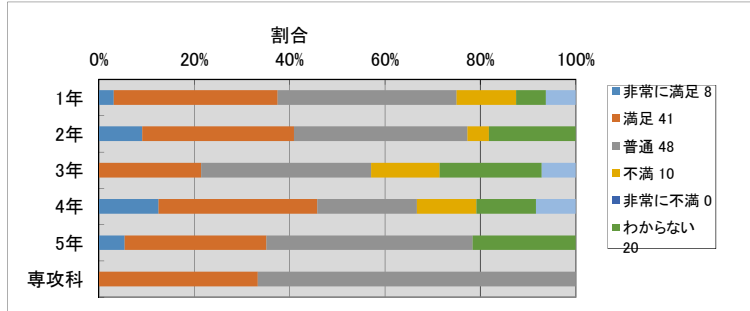


質問7. 土曜日・日曜日開館（9時から16時）についてどう思いますか？

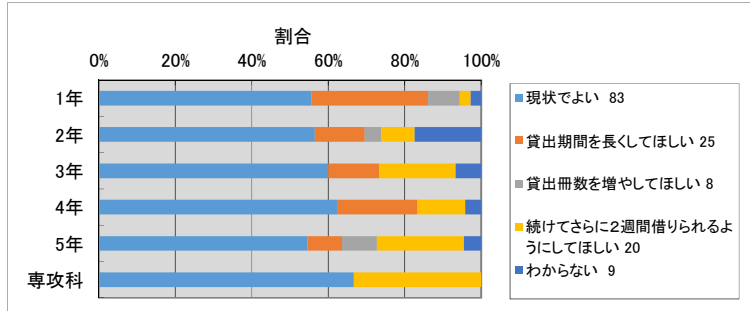


【令和元年度】

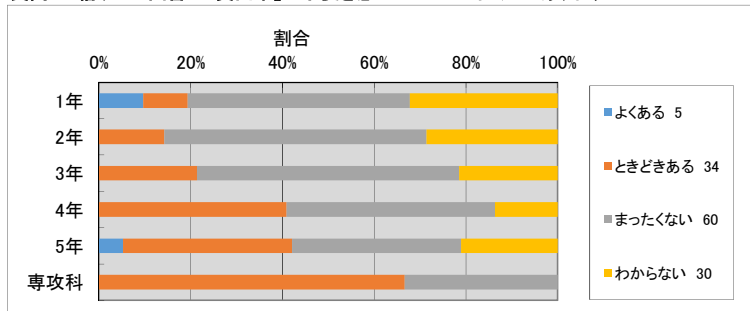
質問8. 蔵書(雑誌・新聞を含む)の充実度についてどう思いますか？



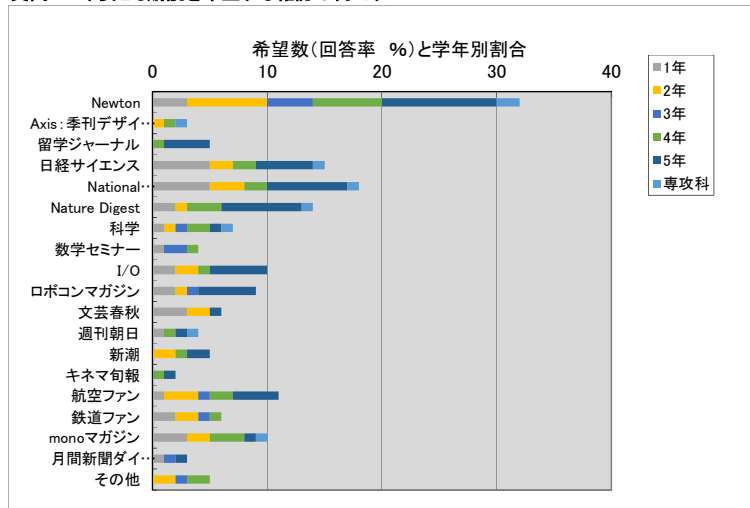
質問9. 貸出期間・冊数の上限(長期貸出を除く)についてどう思いますか？(2つまで選択可)



質問10. 借りたい図書が「貸出中」で不便を感じたことがどれくらいありますか？



質問11. 今後とも購読を希望する雑誌は何ですか？



【令和元年度】

質問12:電子ブックの利用頻度について教えてください

